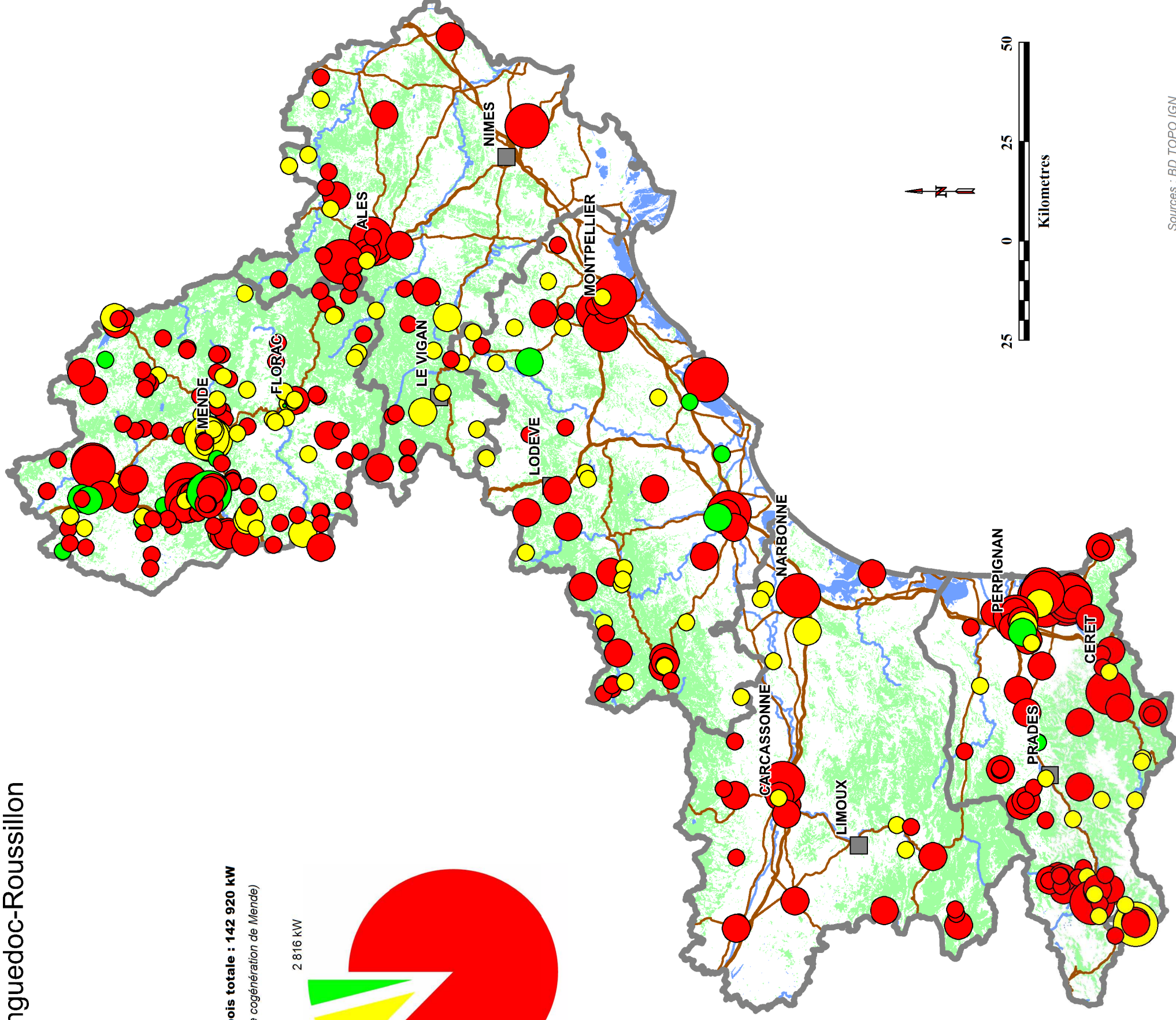
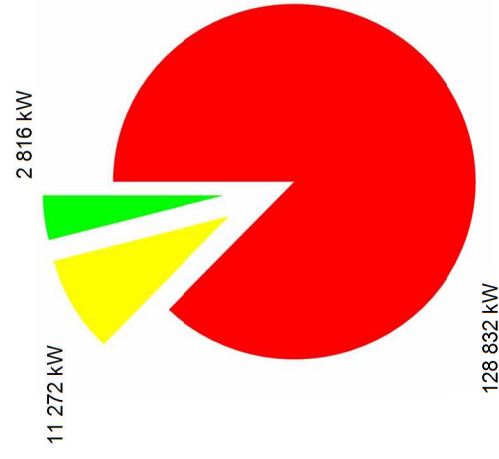


Chaudières bois automatiques collectives en fonctionnement en Languedoc-Roussillon

(Au 30 novembre 2015)

Puissance bois totale : 142 920 kW
(Hors unité de cogénération de Mende)



Combustible utilisé

- Bois déchiqueté (242)
- Granulé (111)
- Sciure / copeaux ou connexes (16)

Puissance bois (en kW)

- plus de 1000 (30)
- 150 à 1 000 (100)
- moins de 150 (237)
- tous les autres (2)

- Route
- Cours d'eau ou surface en eau
- Couvert forestier
- Préfecture ou sous-Préfecture

