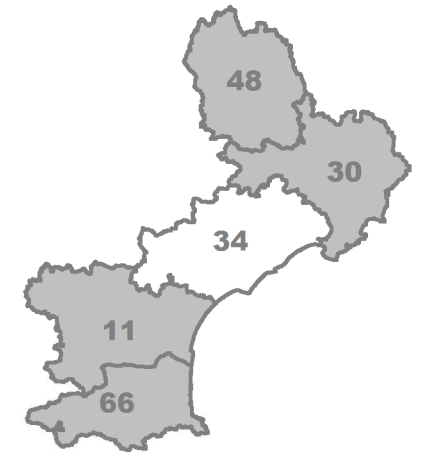
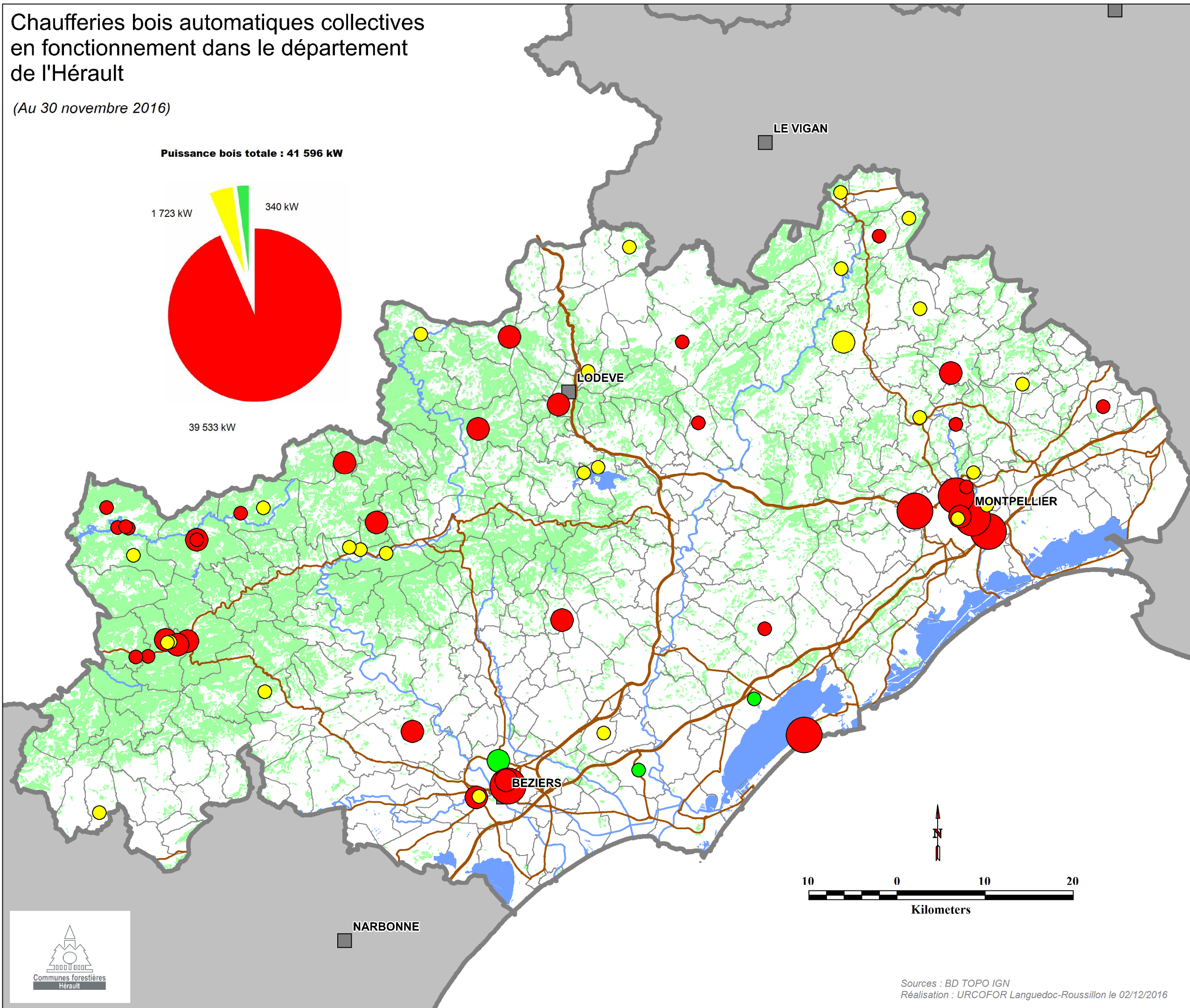
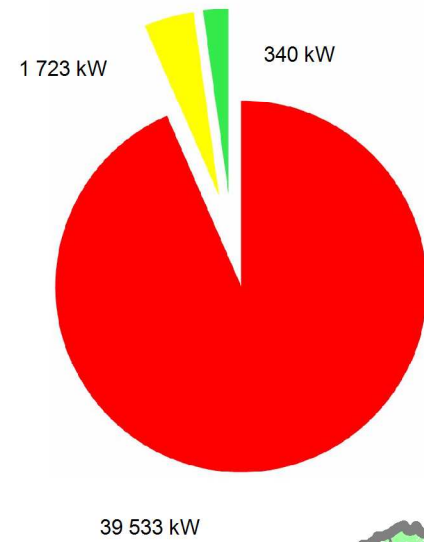


Chaudières bois automatiques collectives en fonctionnement dans le département de l'Hérault

(Au 30 novembre 2016)

Puissance bois totale : 41 596 kW



Combustible utilisé

- Bois déchiqueté (36)
- Granulé (27)
- Sciure / copeaux ou connexes (3)

Puissance bois (en kW)

- plus de 1000 (6)
- 150 à 1 000 (17)
- moins de 150 (43)

- Route
- Cours d'eau ou surface en eau
- Couvert forestier
- Préfecture ou sous-Préfecture



Sources : BD TOPO IGN
Réalisation : URCOFOR Languedoc-Roussillon le 02/12/2016