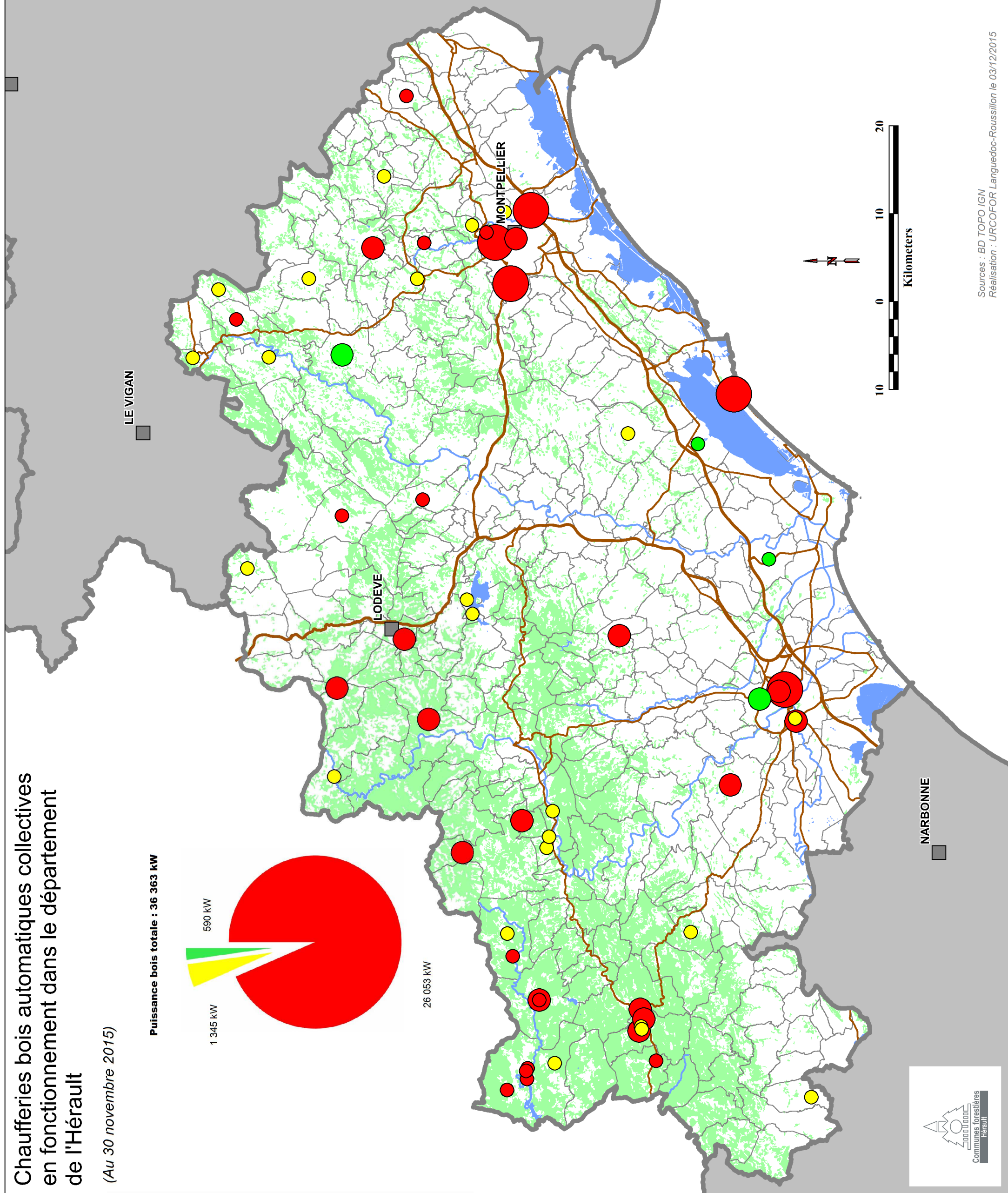
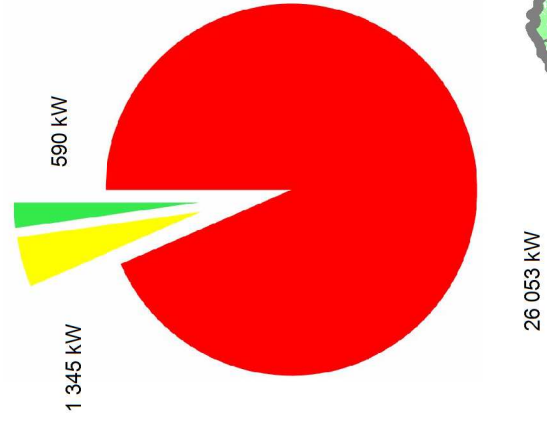


Chaudières bois automatiques collectives en fonctionnement dans le département de l'Hérault

(Au 30 novembre 2015)

Puissance bois totale : 36 363 kW



Combustible utilisé

- Bois déchiqueté (33)
- Granulé (23)
- Sciure / copeaux ou connexes (4)

Puissance bois (en kW)

- plus de 1000 (5)
- 150 à 1 000 (17)
- moins de 150 (38)

Route

Cours d'eau ou surface en eau

Couvert forestier

Préfecture ou sous-Préfecture

