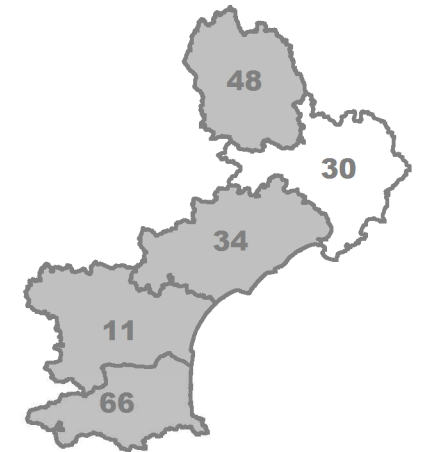
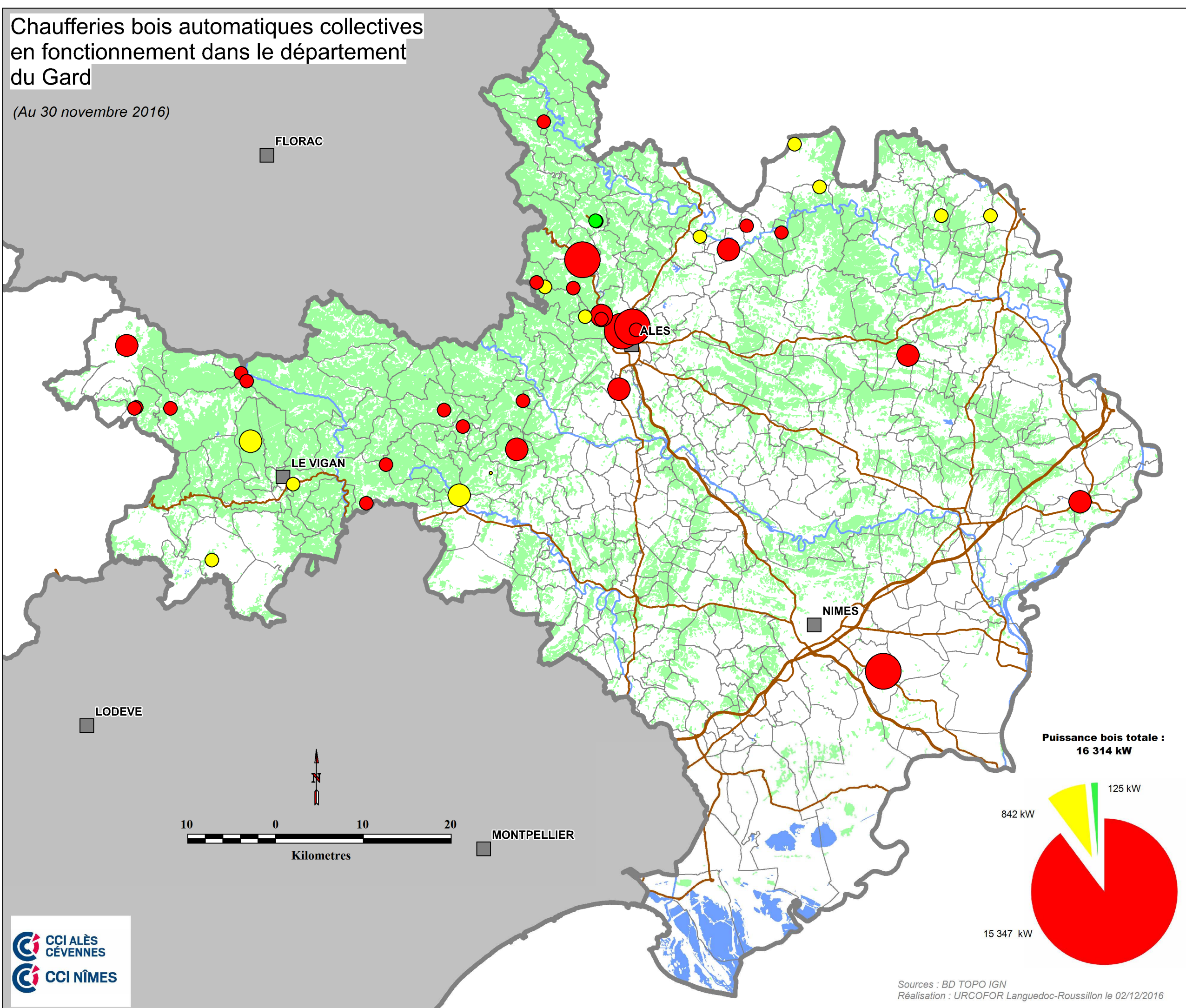


Chaudières bois automatiques collectives en fonctionnement dans le département du Gard

(Au 30 novembre 2016)



Combustible utilisé

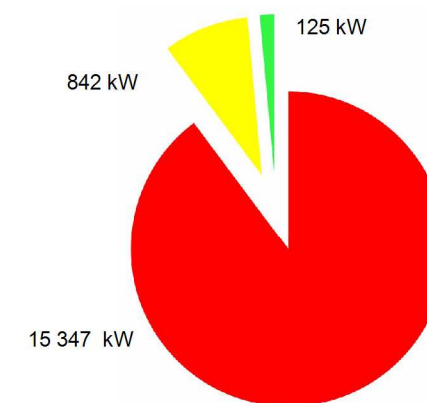
- Bois déchiqueté (28)
- Granulé (12)
- Sciure / copeaux ou connexes (2)

Puissance bois (en kW)

- plus de 1000 (4)
- 150 à 1 000 (9)
- moins de 150 (28)

- Route
- Cours d'eau ou surface en eau
- Couvert forestier
- Préfecture ou sous-Préfecture

Puissance bois totale : 16 314 kW



Sources : BD TOPO IGN
Réalisation : URCOFOR Languedoc-Roussillon le 02/12/2016

