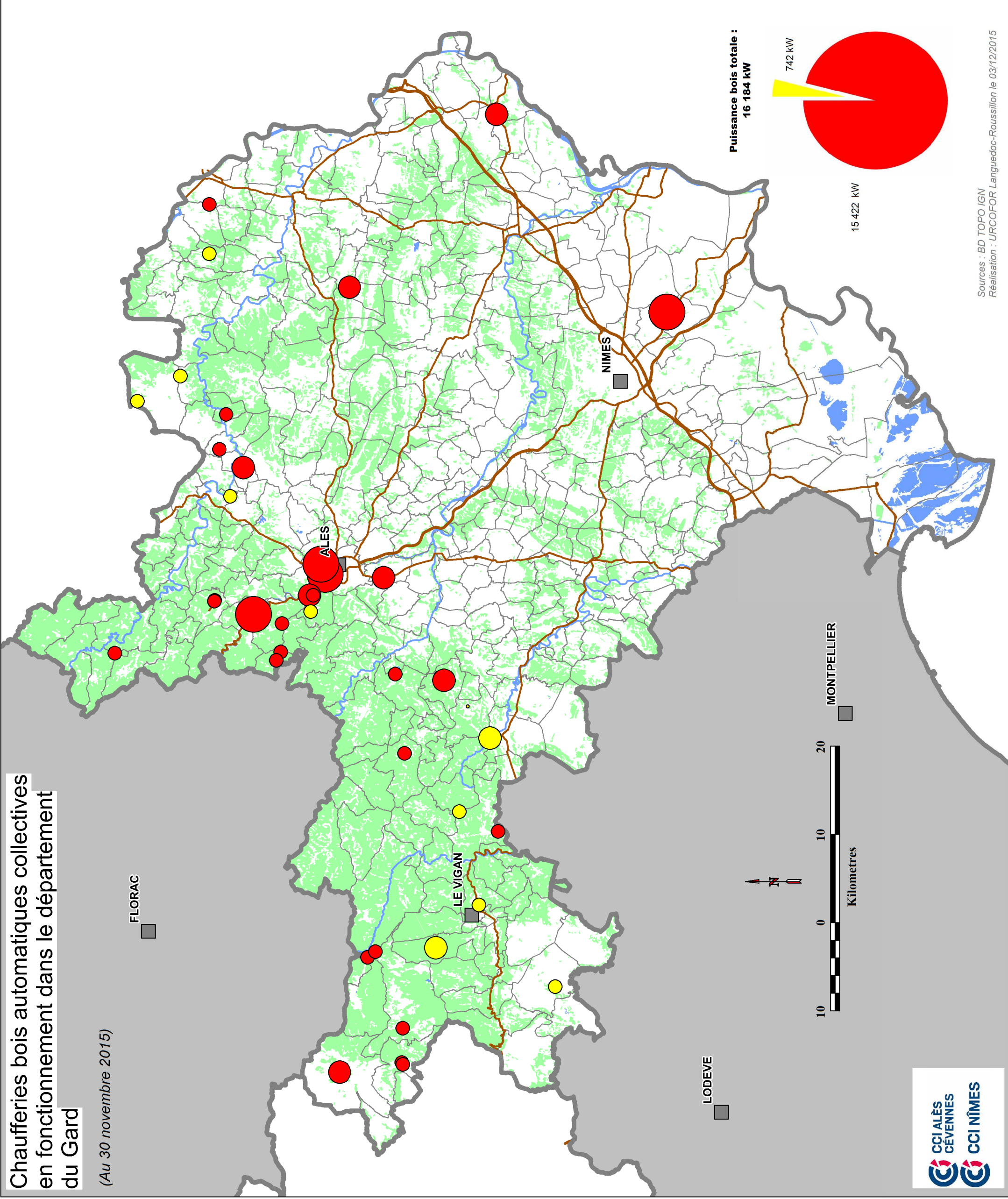
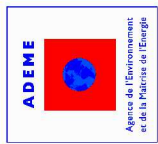


Chaudières bois automatiques collectives en fonctionnement dans le département du Gard

(Au 30 novembre 2015)



FLORAC



Combustible utilisé

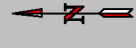
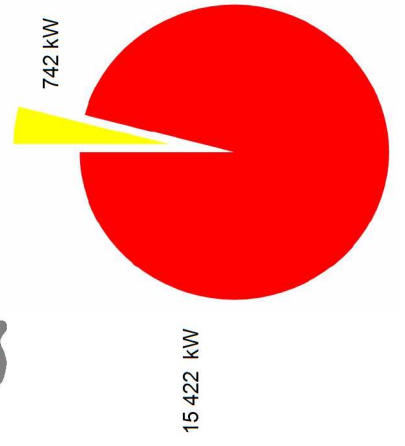
- Bois déchiqueté (30)
- Granulé (11)

Puissance bois (en kW)

- plus de 1000 (4)
- 150 à 1 000 (9)
- moins de 150 (27)

- Route
- Cours d'eau ou surface en eau
- Couvert forestier
- Préfecture ou sous-Préfecture

Puissance bois totale :
16 184 kW



LODEVE

MONTPELLIER

NIMES

ALES

LE VIGAN



Sources : BD TOPO IGN
Réalisation : URCOFOR Languedoc-Roussillon le 03/12/2015