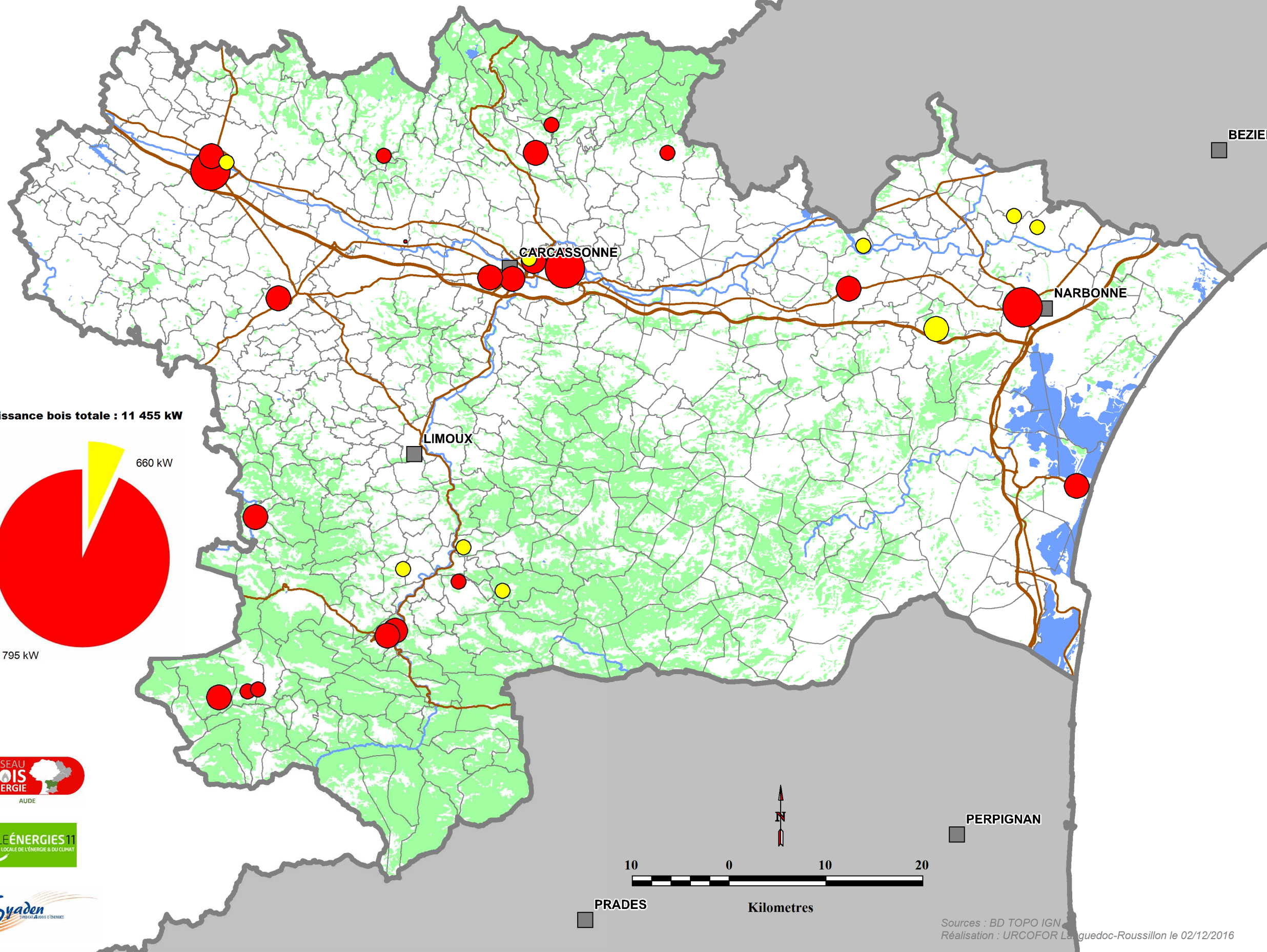
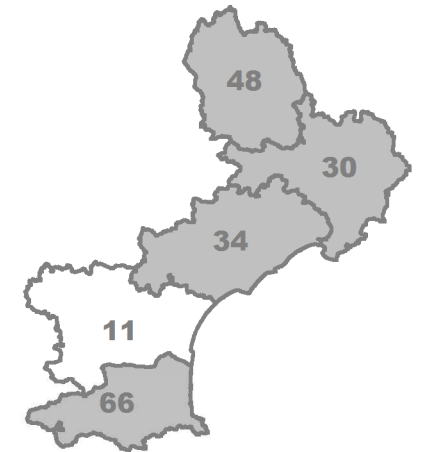
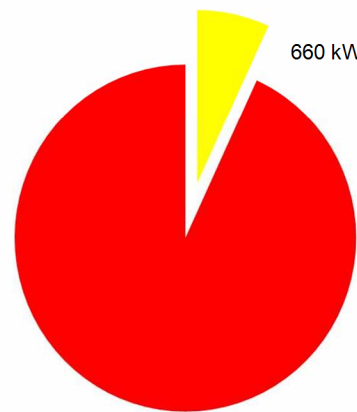


Chaudières bois automatiques collectives en fonctionnement dans le département de l'Aude

(Au 30 Novembre 2016)



Puissance bois totale : 11 455 kW



10 795 kW

660 kW



Combustible utilisé

- Bois déchiqueté (22)
- Granulé (9)

Puissance bois (en kW)

- plus de 1000 (3)
- 150 à 1 000 (13)
- moins de 150 (14)

— Route

— Cours d'eau ou surface en eau

Couvert forestier

Préfecture ou sous-Préfecture



Kilometres

Sources : BD TOPO IGN
Réalisation : URCOFOR Languedoc-Roussillon le 02/12/2016