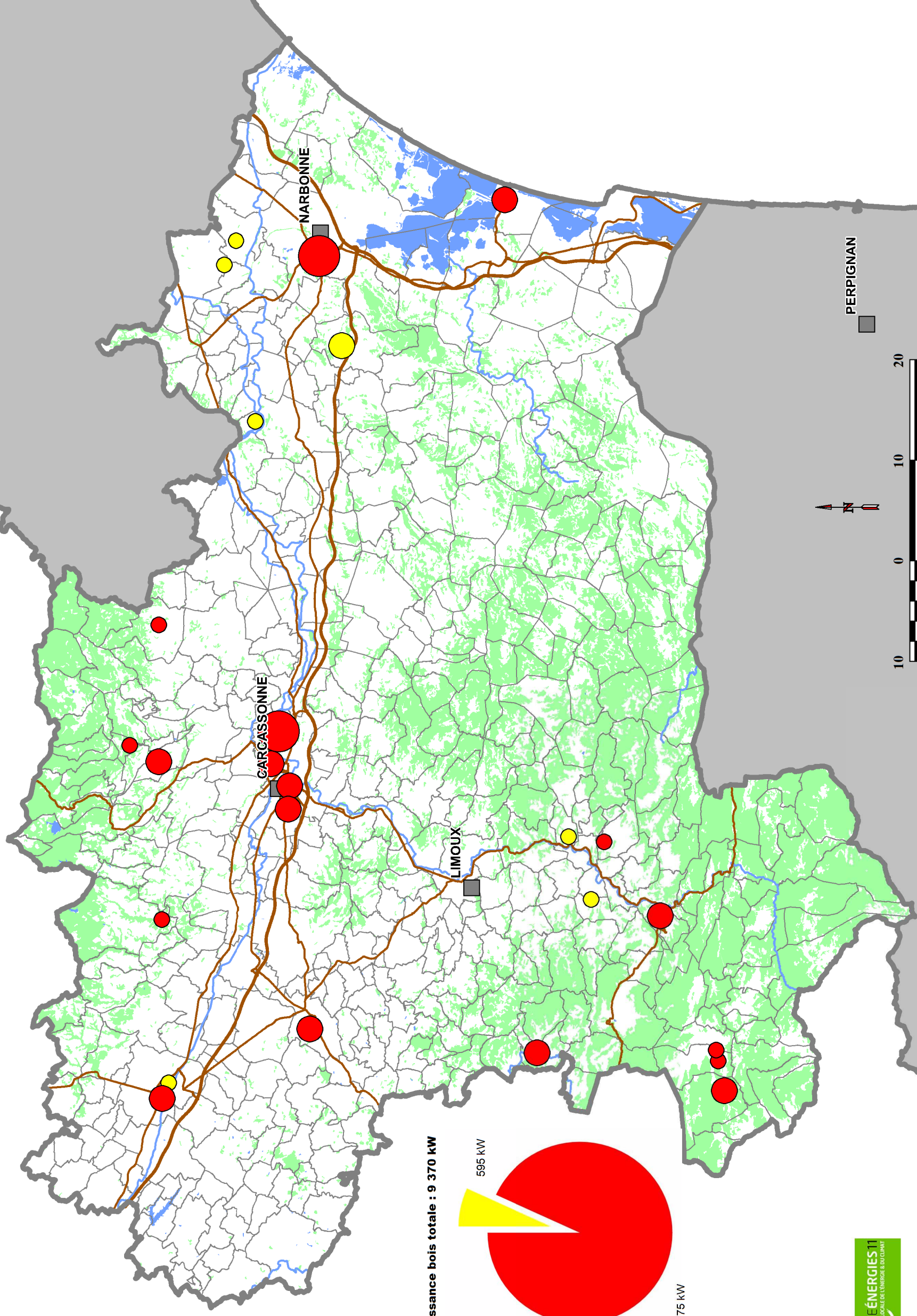
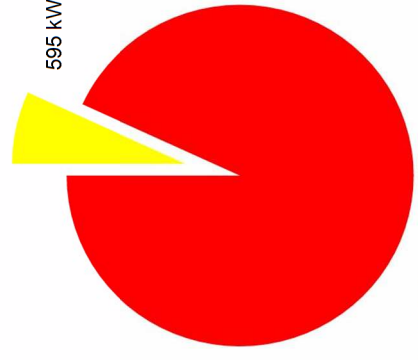


Chaudières bois automatiques collectives en fonctionnement dans le département de l'Aude

(Au 30 Novembre 2015)

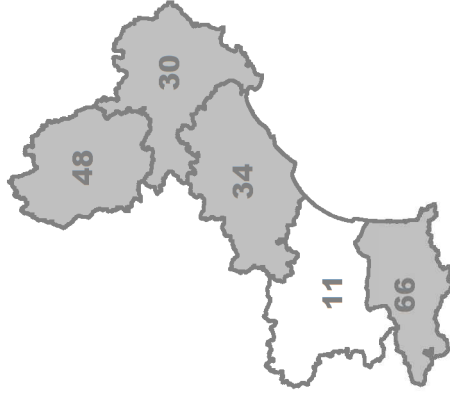


Puissance bois totale : 9 370 kW



8 775 kW

595 kW



Combustible utilisé

- Bois déchiqueté (18)
- Granulé (8)

Puissance bois (en kW)

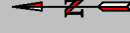
- plus de 1000 (2)
- 150 à 1 000 (11)
- moins de 150 (13)

Route

Cours d'eau ou surface en eau

Couvert forestier

Préfecture ou sous-Préfecture



Kilomètres

PRADES

PERPIGNAN

Sources : BD TOPO IGN Réalisation : URCOFOR Languedoc-Roussillon le 30/09/2014