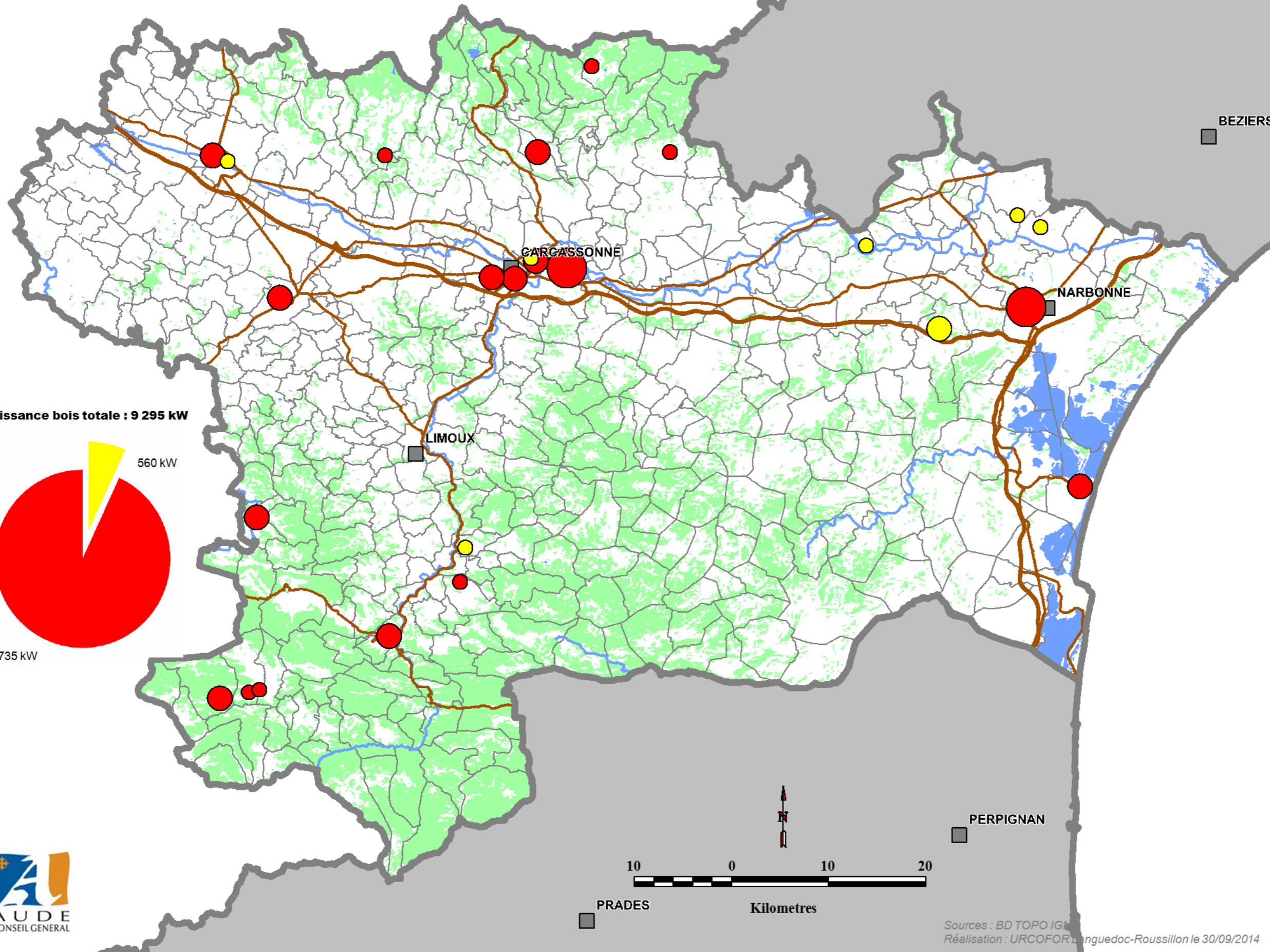
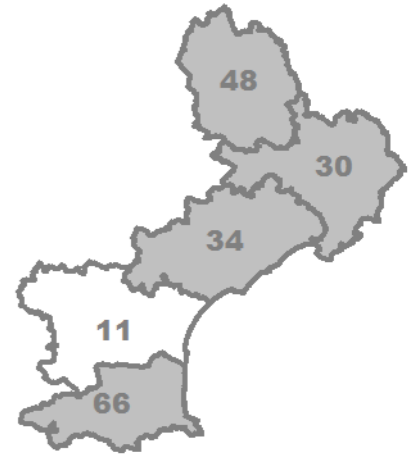
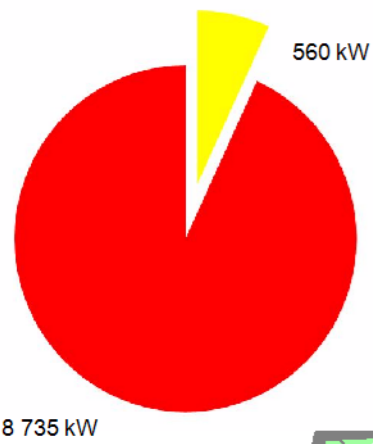


# Chaudières bois automatiques collectives en fonctionnement dans le département de l'Aude

(Au 01 Octobre 2014)



Puissance bois totale : 9 295 kW



### Combustible utilisé

- Bois déchiqueté (18)
- Granulé (7)

### Puissance bois (en kW)

- plus de 1000 (2)
- 150 à 1 000 (11)
- moins de 150 (12)

- Route
- Cours d'eau ou surface en eau
- Couvert forestier
- Préfecture ou sous-Préfecture



Sources : BD TOPO IGM  
Réalisation : URCOFOR Languedoc-Roussillon le 30/09/2014